

# KATALOG

## PORTÁLŮ DOPRAVNÍHO ZNAČENÍ



VYPRACOVAL: Ladislav Jakša  
KONTRLOVAL: Petr Mazáč  
SCHVÁLIL: Petr Mazáč  
DATUM: 10.01.2024

M-STROJIRNY a.s.  
Ředitelství  
Bylany 154, 538 01

## **OBSAH KATALOGU PORTÁLŮ**

IPP – INFORMAČNÍ POLOPORTÁL  
PP – POLOPORTÁL  
PPT – POLOPORTÁL TELEMATIKY  
JB – JEDNOBŘEVNOVÝ PORTÁL  
PDZ – DVOUBŘEVNOVÝ PORTÁL

## **OBLAST POUŽITÍ PORTÁLŮ**

Portály jsou navrženy pro následující podmínky

- Sněhová oblast max V
- Větrná oblast max III
- Kategorie terénu II

## **POPIS POUŽITÍ PORTÁLŮ**

Silniční portály slouží pro instalaci dopravního značení, zařízení pro provozní informace, světelné signalizace nebo pro zařízení elektronického mýta.

## **KONTAKTY**

M-STROJÍRNY a.s.  
Husova 1697  
531 38 Pardubice

Sídlo ředitelství:  
Bylany 154  
538 01 Bylany

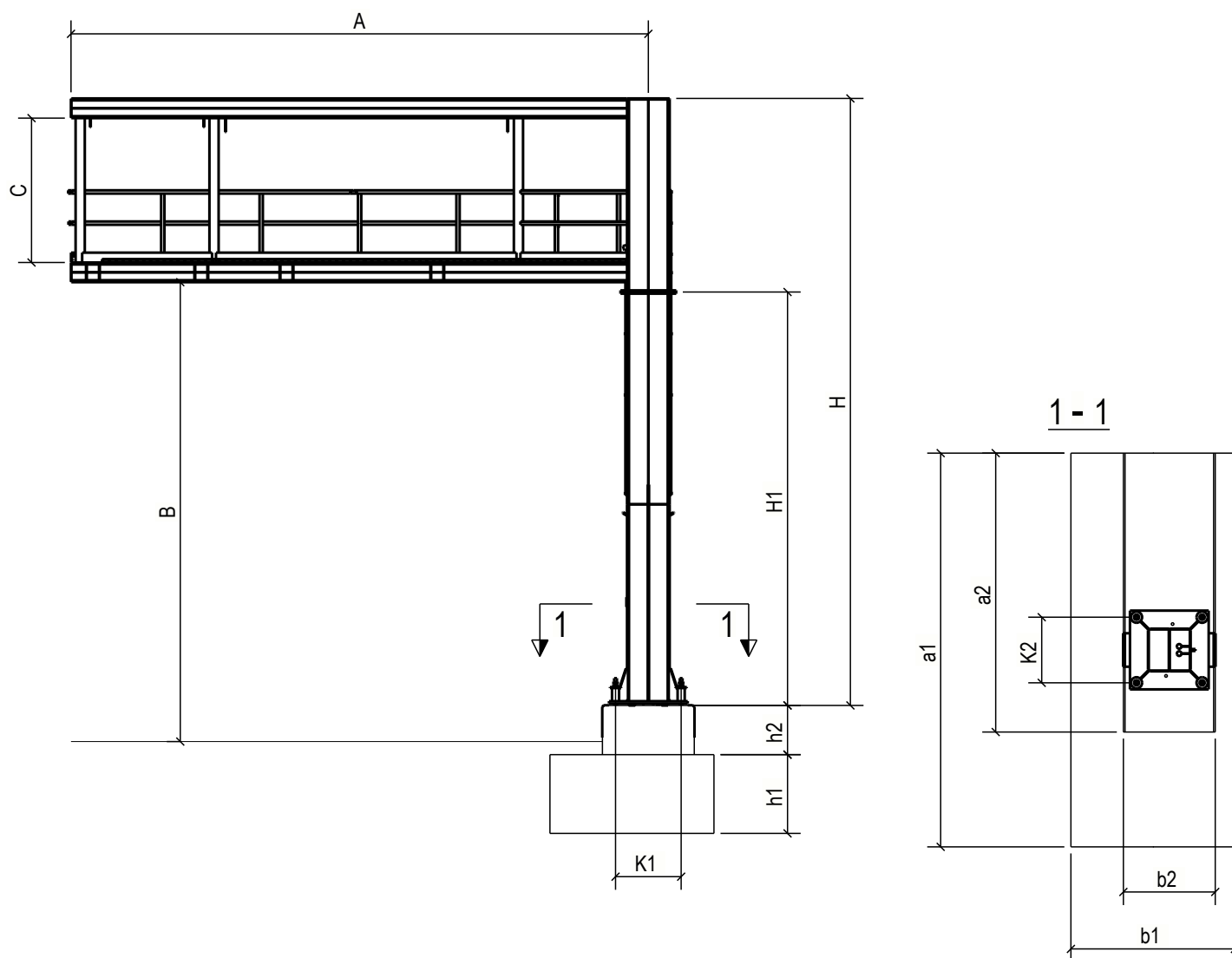
Výroba ocelových konstrukcí:  
Brněnec 55  
569 04 Brněnec

Web: [www.medis.cz/m-strojirny](http://www.medis.cz/m-strojirny)

# IPP - INFORMAČNÍ POLOPORTÁL

## Základní prvky portálu

Sloup - 1x  
 Břevno - 1x  
 Žebřík - 1x  
 Kotevní prvky M42 - 4x  
 Spojovací materiál



## Základní údaje portálu

Vyložení portálu	A = max. 8,8 m
Podjezdová výška	B = min. 5,6 m
Výška portálu / Délka sloupu	H / H1 = max. 9,25 m / 6,3 m
Rozteč horního a dolního břevna	C = 2,2 m
Rozteč kotevních šroubů	K1 / K2 = 1000 x 1000 mm
Rozměr sloupu	650 x 650 x 12 mm
Rozměr břevna	400 x 300 x 10 mm

## Základní údaje betonové patky

Délka	a1 / a2 = 6000 / 4250 mm
Šířka	b1 / b2 = 2500 / 1400 mm
Výška	h1 / h2 = 1200 / 750 mm
Celková kubatura betonu	22,46 m <sup>3</sup>

(Údaje patky odpovídají patce s rozvaděčem)

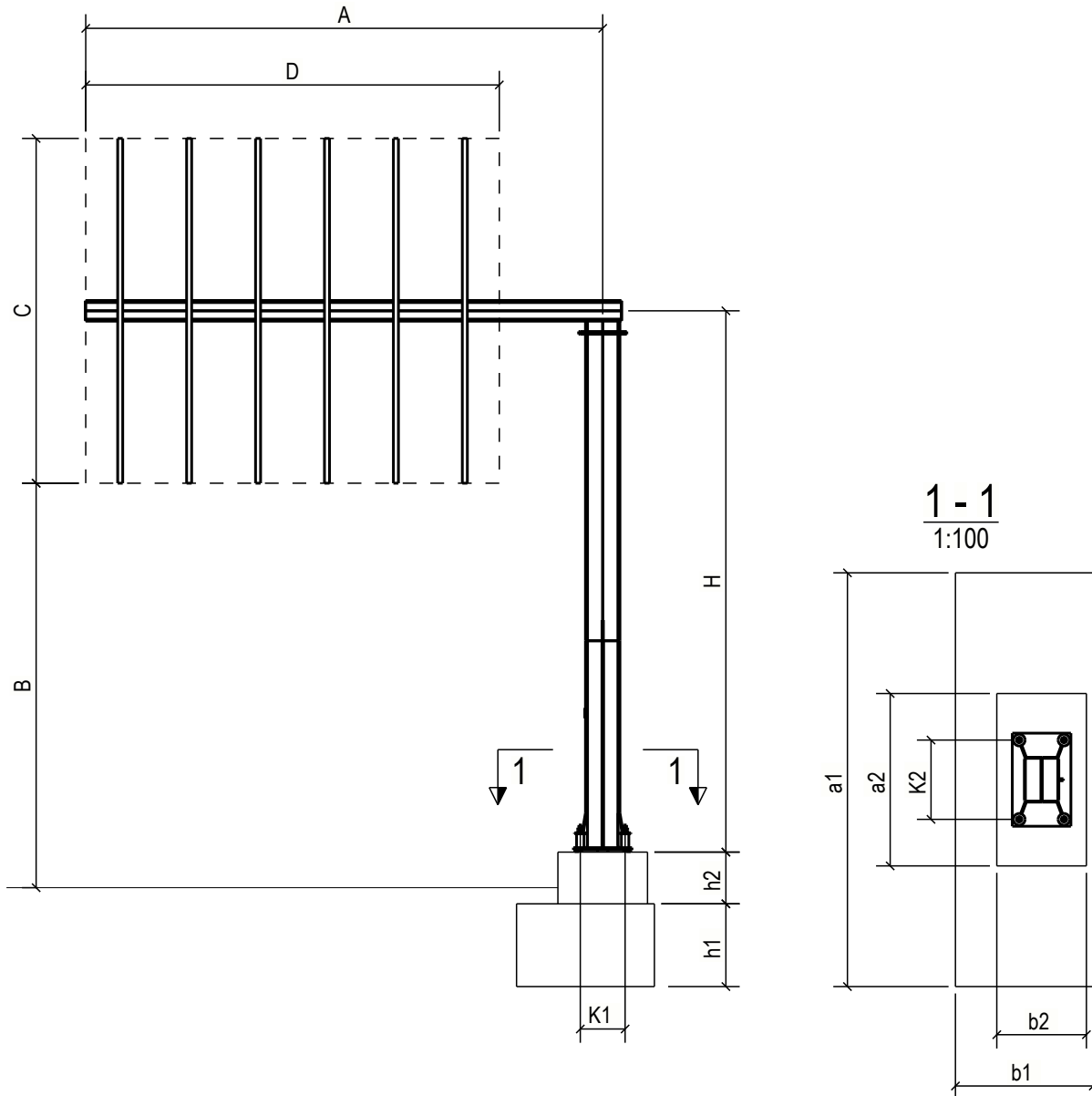
# PP - POLOPORTÁL

## Základní prvky portálu

Sloup - 1x  
 Břevno - 1x  
 Kotevní prvky M42 - 4x  
 Roznášecí nosníky pro uchycení DZ  
 Spojovací materiál

## Volitelné příslušenství

Osvětlení DZ  
 Revizní lávka a žebřík



## Základní údaje portálu

Vyložení portálu  $A = \text{max. } 7,5 \text{ m}$   
 Podjezdná výška  $B = \text{min. } 5,35 \text{ m}$   
 Výška portálu  $H = \text{max. } 7,85 \text{ m}$   
 Plocha DZ  $C \times D = \text{max. } 30 \text{ m}^2$ ,  
 $C_{\text{max}} = 5,0 \text{ m}$   
 Rozteč kotevních šroubů  $K1 / K2 = 650 \times 1150 \text{ mm}$   
 Rozměr sloupu  $650 \times 500 \times 15 \text{ mm}$   
 Rozměr břevna  $600 \times 300 \times 10 \text{ mm}$

## Základní údaje betonové patky

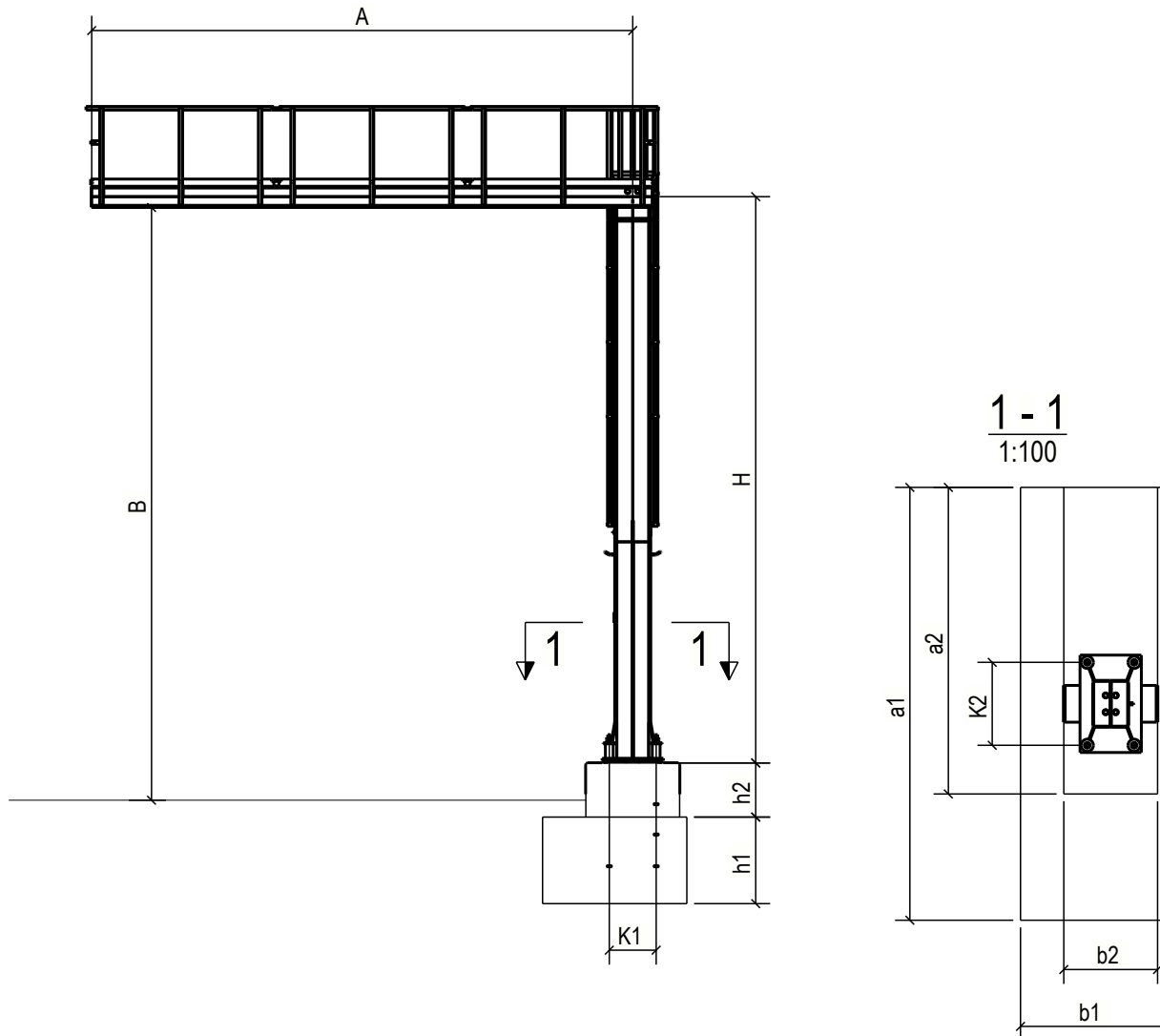
Délka  $a1 / a2 = 6000 / 2500 \text{ mm}$   
 Šířka  $b1 / b2 = 2000 / 1300 \text{ mm}$   
 Výška  $h1 / h2 = 1200 / 750 \text{ mm}$   
 Celková kubatura betonu  $16,84 \text{ m}^3$

(Údaje patky odpovídají patce bez rozvaděče)

# PPT - POLOPORTÁL TELEMATIKY

## Základní prvky portálu

Sloup - 1x  
 Břevno - 1x  
 Žebřík - 1x  
 Kotevní prvky M42 - 4x  
 Spojovací materiál



## Základní údaje portálu

Vyložení portálu	A = max. 7,5 m
Podjezdná výška	B = min. 5,35 m
Výška portálu	H = max. 7,85 m
Rozteč kotevních šroubů	K1 / K2 = 650 x 1150 mm
Rozměr sloupu	650 x 500 x 15 mm
Rozměr břevna	600 x 300 x 10 mm

## Základní údaje betonové patky

Délka	a1 / a2 = 6000 / 4250 mm
Šířka	b1 / b2 = 2000 / 1300 mm
Výška	h1 / h2 = 1200 / 750 mm
Celková kubatura betonu	18,54 m <sup>3</sup>

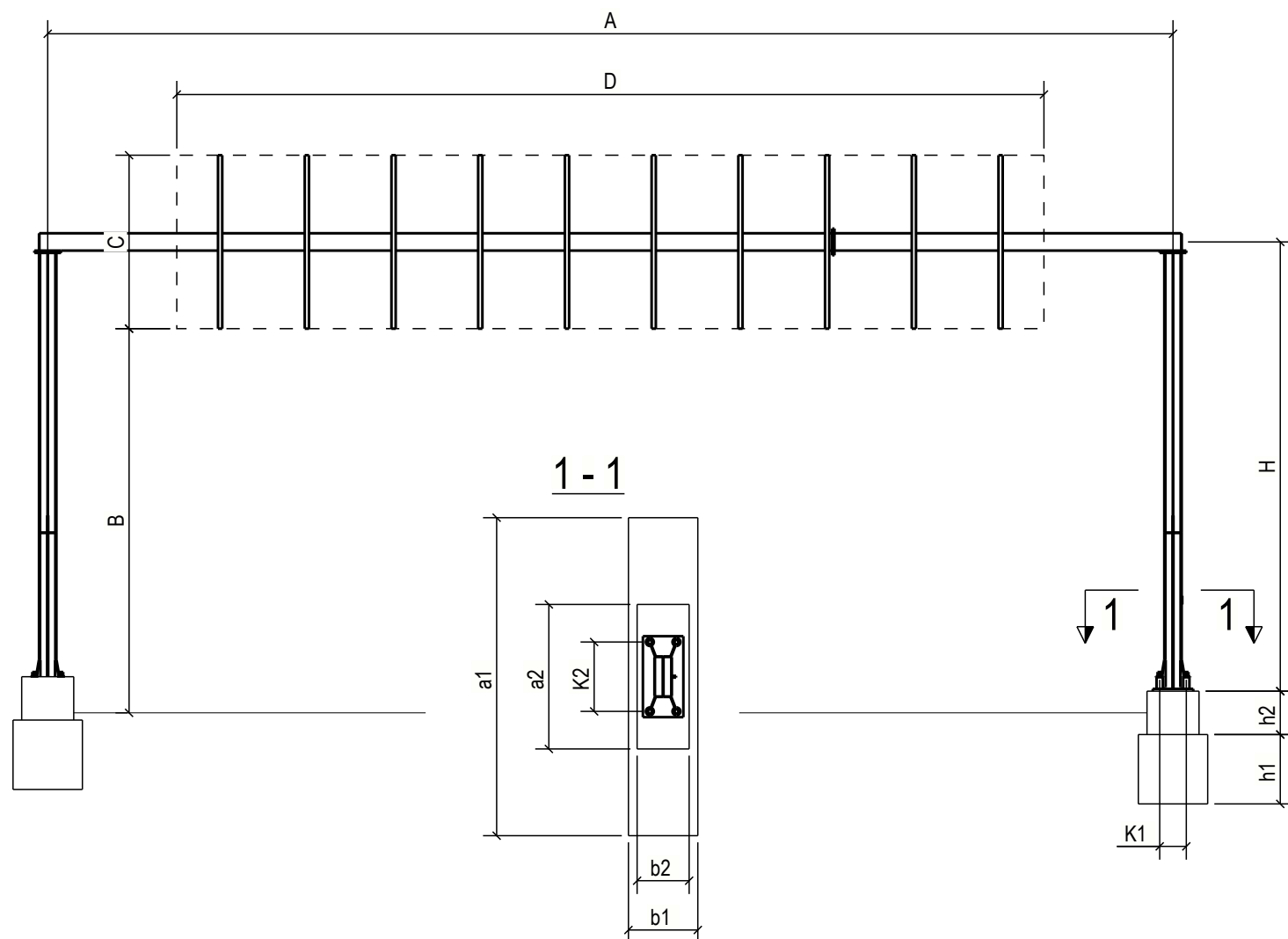
# JB - JEDNOBŘEVNOVÝ PORTÁL

## Základní prvky portálu

Sloup - 2x  
 Břevno (dělené) - 1x  
 Kotevní prvky M48 - 8x  
 Roznášecí nosníky DZ  
 Spojovací materiál

## Volitelné příslušenství

Osvětlení DZ



## Základní údaje portálu

Rozpětí portálu  $A = \text{max. } 19,5 \text{ m}$   
 Podjezdová výška  $B = \text{min. } 5,35 \text{ m}$   
 Výška portálu  $H = \text{max. } 7,1 \text{ m}$   
 Plocha DZ  $C \times D = \text{max. } 48,6 \text{ m}^2$ ,  
 $C_{\text{max}} = 5,0 \text{ m}$   
 Rozteč kotevních šroubů  $K1 / K2 = 460 \times 1200 \text{ mm}$   
 Rozměr sloupu  $700 \times 300 \times 8 \text{ mm}$   
 Rozměr břevna  $500 \times 300 \times 8 \text{ mm}$

## Základní údaje betonové patky

Délka  $a1 / a2 = 6400 / 2500 \text{ mm}$   
 Šířka  $b1 / b2 = 1200 / 800 \text{ mm}$   
 Výška  $h1 / h2 = 1200 / 600 \text{ mm}$   
 Celková kubatura betonu  $10,42 \text{ m}^3$

(Údaje patky odpovídají patce bez rozvaděče)

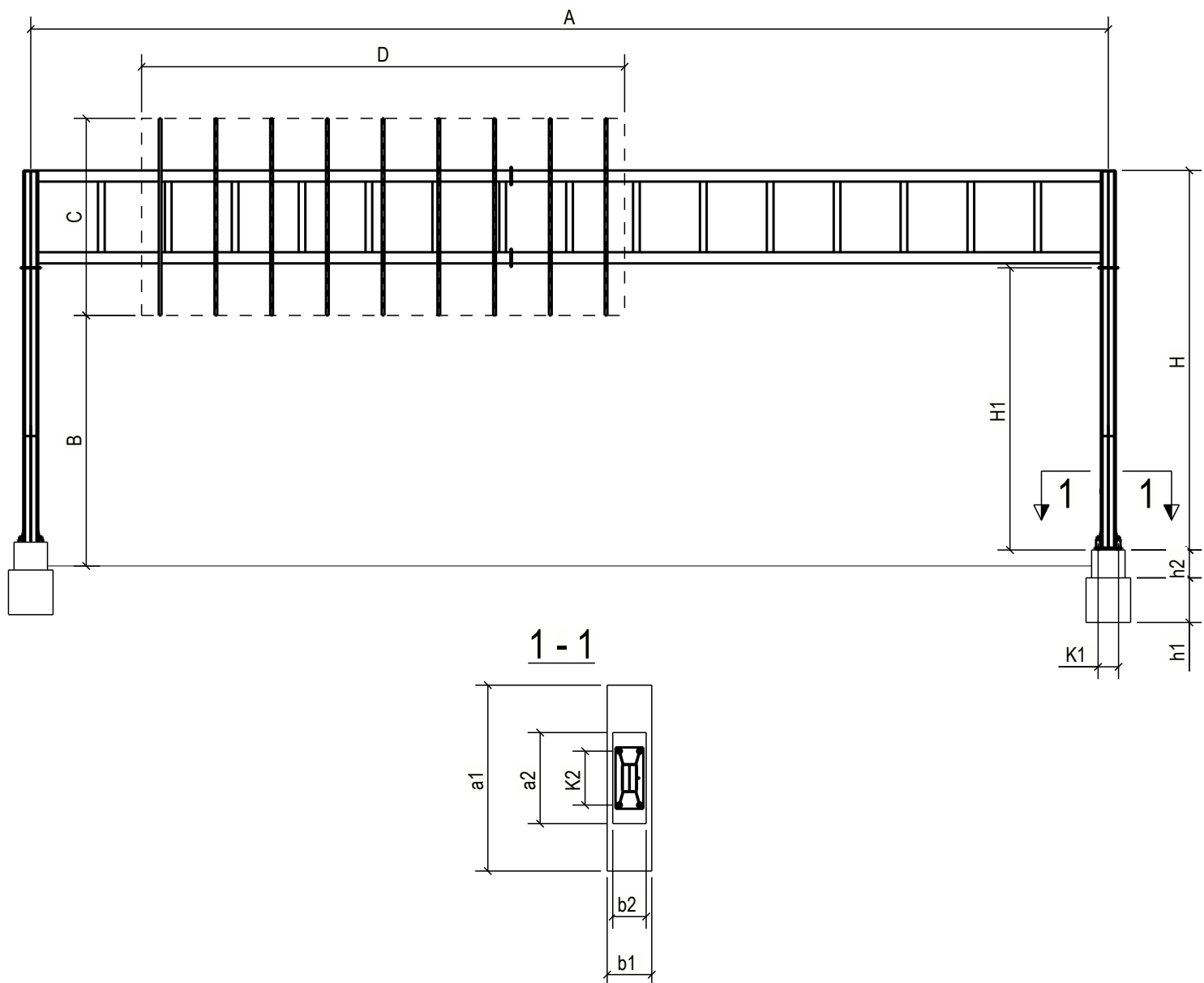
# PDZ - DVOUBŘEVNOVÝ PORTÁL

## Základní prvky portálu

Sloup - 2x  
 Břevno (dělené) - 1x  
 Kotevní prvky M48 - 8x  
 Roznášecí nosníky DZ  
 Spojovací materiál

## Volitelné příslušenství

Osvětlení DZ  
 Revizní lávka a žebřík



## Základní údaje portálu

Rozpětí portálu	A = max. 29,0 m
Podjezdová výška	B = min. 5,35 m
Výška portálu / Délka sloupu	H / H1 = max. 10,0 m / 7,59 m
Plocha DZ	C x D = max. 60 m <sup>2</sup>
	Cmax = 5,3 m
Rozteč kotevních šroubů	K1 / K2 = 550 x 1450 mm
Rozměr sloupu	750 x 400 x 20 mm
Rozměr břevna	500 x 300 x 16 mm

## Základní údaje betonové patky

Délka	a1 / a2 = 8800 / 2450 mm
Šířka	b1 / b2 = 1200 / 900 mm
Výška	h1 / h2 = 1200 / 750 mm
Celková kubatura betonu	14,33 m <sup>3</sup>

(Údaje patky odpovídají patce bez rozvaděče)